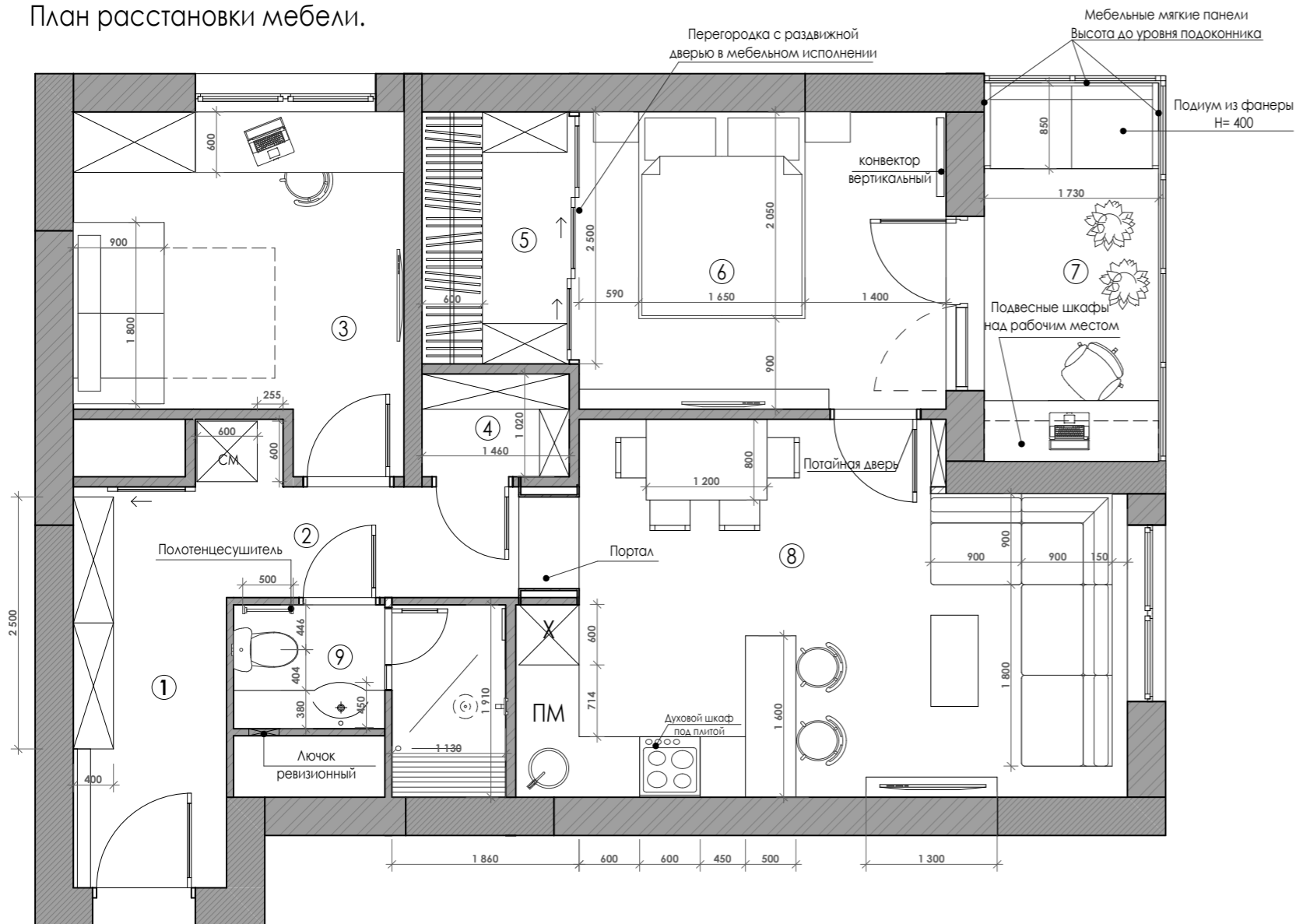




Guitar hero



План расстановки мебели.



Площадь квартиры: 67,5м²

Реализация: 2016-2017г.

Планировка:

По желанию заказчика наибольшую площадь мы отделили под кухню-гостиную и создали в ней удобную и просторную рабочую зону. Место для завтраков - барная стойка. Она же зонировует помещение.

Из гостиной дверь скрытого монтажа (петли находятся внутри конструкции) ведёт в спальню, где оборудована вместительная гардеробная.

На балконе организовано рабочее место - здесь много света и вдохновляющий вид.

Еще одна рабочая зона: кабинет-студия у окна.

В квартире достаточное количество систем хранения. Они эргономичны и скрыты, как, например, колонна со стиральной и сушильной машинами за раздвижной дверью в коридоре.

Выполнен сложный сценарий освещения. Особо место занимает световой портал из коридора в гостиную, неожиданно меняющий визуал помещения.

Экспликация помещений

№ пом.	Название	Площадь м ²
1	Прихожая	4,38
2	Коридор	6,11
3	Кабинет	10,41
4	Кладовая	1,50
5	Гардеробная	3,65
6	Спальня	10,74
7	Балкон	6,50
8	Кухня-гостиная	20,21
9	Ванная	4,06
Итого:		67,55



Кухня.
Вид на коридор.



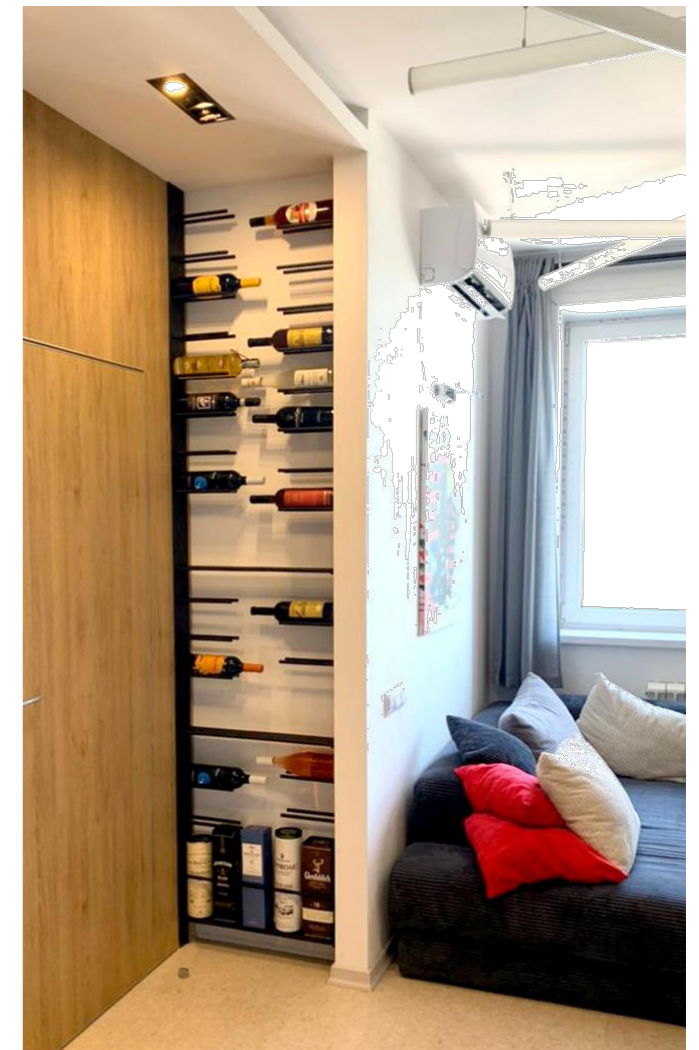
Гостиная

Идея:

Заказчик - очень светлый, творческий, весёлый человек. Его появление наполняет светом любое пространство. Мне хотелось сделать достойный фон для такой неординарной личности. Поэтому мы создавали не квартиру, а пространство для отдыха, жизни и наполняли его источниками вдохновения. Интерьер получился стильным, технологичным и очень уютным.

Ниша для хранения вина возникла в результате необходимого увеличения стены за спинкой дивана. Каркас винных полок выполнен по моим эскизам из металлических стержней.

Пространство напротив кухонного гарнитура, предусмотренное для обеденного стола, используется в качестве импровизированной сцены и он-лайн трансляций концертов.





Кабинет

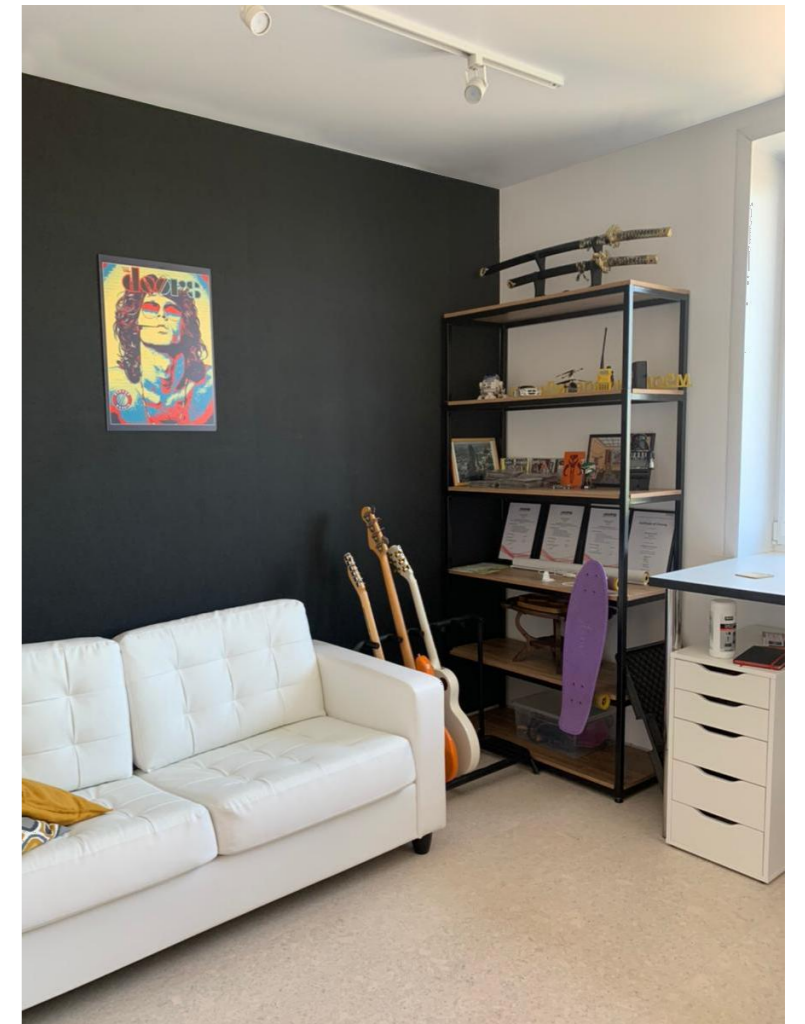


Колористика:

Общий колорит - монохром. Преобладают белые и серые оттенки, максимально увеличивающие пространство. Они же служат отличным фоном для ярких нюансов. Цветовые решения для деталей мы взяли из коллекции гитар.

Это очень практично: если заказчику обстановка наскучит, он легко поменяет её, изменив цветовые акценты.

Ванную комнату мы сделали интимной, тёплой, с природными мотивами.





Коридор.

Вид со стороны прихожей.
Колонна за раздвижной дверью.

Материалы:

Теплоту и приятные тактильные характеристики интерьеру придаёт дерево. Оно использовано в отделке стен. На полу - пробковое покрытие.

В ванной комнате - керамогранит с текстурой камня и дерева. Стены коридора оформлены декоративной штукатуркой с имитацией бетона.



Ванная.
Вид на душевую.

